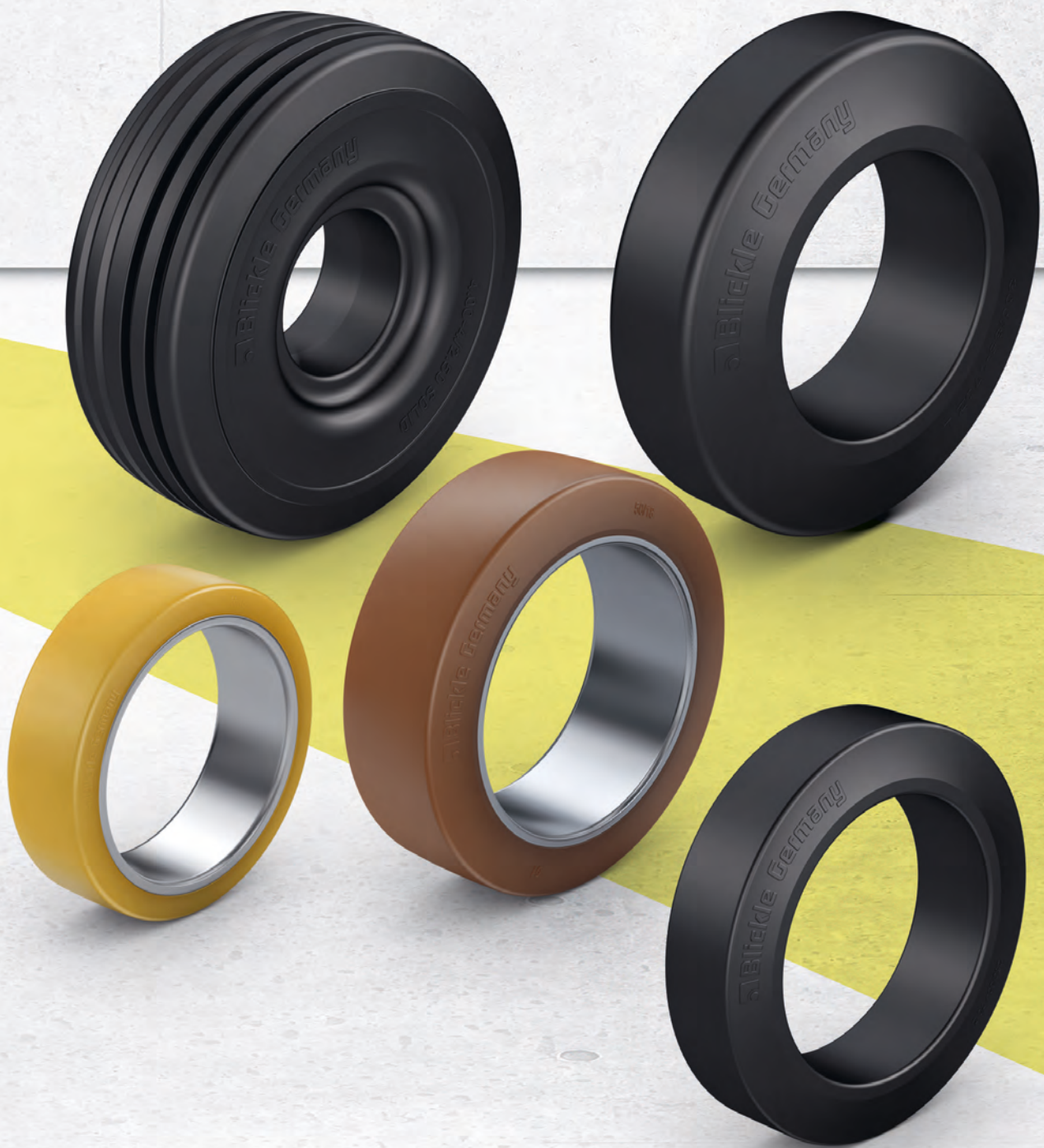


Obruče a bandáže



Pomoc s výběrem

Obruče a bandáže



Série	BSEV	BEV...-ZDG	BEV...-ZST
Kategorie	Obruče	Obruče	
Běhoun / obruč	Superelastická plná guma	Elastická plná guma, kvalita pro lehký chod	Elastická plná guma, kvalita pro hnací funkci
Tvrdotě běhounu	70 Shore A	65 Shore A	65 Shore A
Bezestopé provedení	volitelné	volitelné	volitelné
Ø obruče nebo vnější Ø	250–525 mm	125–610 mm	150–620 mm
Nosnost do	2 260 kg	2 700 kg	5 580 kg
Připojení ráfků	houževnatá patka obruče, s armováním z ocelových drátů	bandáž s ocelovou vložkou	bandáž na ocelovou výztuž
Koeficient tření μ (na suchém, hladkém betonu)	> 0,6	> 0,6	> 0,6
Valivý odpor	■ ■ ■ ■ ■	■ ■ ■ ■ ■	■ ■ ■ ■ ■
Šetrnost k jízdnímu povrchu / tichost chodu	■ ■ ■ ■ ■	■ ■ ■ ■ ■	■ ■ ■ ■ ■
Rychlost až	25 km/h	16 km/h	16 km/h
Odolné vůči hydrolyze	✓	✓	✓
Popis kol viz	strana 584–585	strana 586	strana 587

■ ■ ■ ■ ■ výborné

■ ■ ■ ■ ■ velmi dobré





■ ■ ■ ■ ■ dobré

■ ■ ■ ■ ■ uspokojivé

■ ■ ■ ■ ■ dostatečné

✓ ano – ne



BTH	BB
Obruče	
Polyuretanový elastomer Blickle Extrathane®	Polyuretanový elastomer Blickle Besthane®
92 Shore A	92 Shore A
✓	✓
125–415 mm	125–645 mm
4 550 kg	12 000 kg
ocelová výztuž	ocelová výztuž
> 0,25	> 0,25
	
	
10 km/h	16 km/h
–	✓
strana 588	strana 589

Série BSEV s drážkovým dezénem

Kola se superelastickou gumovou obručí



480–1 140 kg

Tvrdość běhounu

70 Shore A

Ochrana jízdního povrchu / jízdní hluk

velmi dobře

Valivý odpor

dobře

Odolnost proti opotřebení

dobře

Obruč:

- superelastická plná guma, vyztuženo ocelovým drátem, tvrdost 70 Shore A
- velmi vysoký komfort jízdy
- velice šetrné k jízdnímu povrchu, tichý chod
- barva černá
- Ø kola 250–306 mm: dvousložková obruč, vysoce elastická pojezdová plocha odolná vůči otěru
- Ø kola 405 mm: tříložková obruč, vysoce elastická mezivrstva, pojezdová plocha odolná vůči otěru

Další vlastnosti:

- chemická odolnost vůči mnoha agresivním látkám, nikoli však vůči olejům
- teplotní odolnost: -30 °C až +80 °C, krátkodobě do +100 °C, snížená nosnost při překročení +60 °C
- pneumatika vhodná k montáži na standardní ráfek uvedený v tabulce

Další detaily:

- série kol: strana 80
- běhoun: strana 54
- chemická odolnost: strana 51

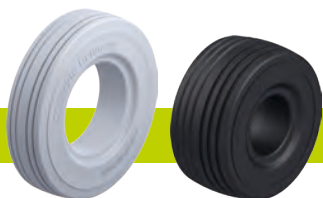
Pneumatika

	Ø kola (D) [mm]	Šířka kola (T2) [mm]	Rozměr obruče	Velikost ráfku	Nosnost při 4 km/h [kg]	Nosnost při 6 km/h [kg]	Nosnost při 25 km/h [kg]	Typ profilu
BSEV 3.00-4-RP	250	85	3.00-4	2.10-4	480	400	300	R50
BSEV 3.00-4/2.50-4-RP	250	85	3.00-4	2.50C-4	720	600	475	R50
BSEV 4.00-4-RP	306	105	4.00-4	2.50C-4	840	700	535	R50
BSEV 4.00-8-RP	405	105	4.00-8	3.00D-8	1 140	950	730	R50

Rozměry pneumatik platí pro nenaloženou novou pneumatiku a mohou se během provozu trochu změnit

Další Ø kol na vyžádání

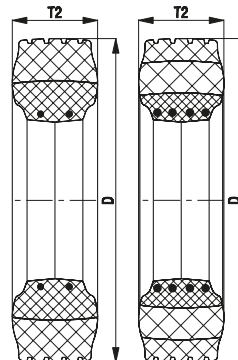
Varianty/příslušenství



	s bezstopou šedou obručí	další provedení
Technický popis strana	52	
Dodatek k obj.číslo	-SG	
Dodává se pro	na vyžádání	na vyžádání

Ø obruče 250–306 mm

Ø obruče 405 mm



Série BSEV s blokovým dezénem

Kola se superelastickou gumovou obručí



480–2 260 kg

Tvrdość běhouny

70 Shore A

Ochrana jízdního povrchu / jízdní hluk

velmi dobře

Valivý odpor

dobře

Odolnost proti opotřebení

dobře

Obruč:

- superelastická plná guma, vyztuženo ocelovým drátem, tvrdost 70 Shore A
- velmi vysoký komfort jízdy
- velice šetrné k jízdnímu povrchu, tichý chod
- barva černá
- Ø kola 250–306 mm: dvousložková obruč, vysoce elastická pojezdová plocha odolná vůči otěru
- Ø kola 405–525 mm: tříložková obruč, vysoce elastická mezivrstva, pojezdová plocha odolná vůči otěru

Další vlastnosti:

- chemická odolnost vůči mnoha agresivním látkám, nikoli však vůči olejům
- teplotní odolnost: -30 °C až +80 °C, krátkodobě do +100 °C, snížená nosnost při překročení +60 °C
- pneumatika vhodná k montáži na standardní ráfek uvedený v tabulce

Další detaily:

- série kol: strana 80
- běhoun: strana 54
- chemická odolnost: strana 51

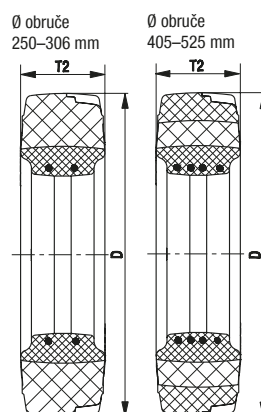
Pneumatika	Ø kola (D) [mm]	Šířka kola (T2) [mm]	Rozměr obruče	Velikost ráfku	Nosnost při 4 km/h [kg]	Nosnost při 6 km/h [kg]	Nosnost při 25 km/h [kg]	Typ profilu
BSEV 3.00-4	250	85	3.00-4	2.10-4	480	400	300	B51
BSEV 3.00-4/2.50-4	250	85	3.00-4	2.50C-4	720	600	475	B51
BSEV 4.00-4	306	105	4.00-4	2.50C-4	840	700	535	B50
BSEV 4.00-8	405	105	4.00-8	3.00D-8	1 140	950	730	B50
BSEV 5.00-8	455	120	5.00-8	3.00D-8	1 700	1 415	1 090	B50
BSEV 6.00-9	525	140	6.00-9	4.00E-9	2 260	1 885	1 450	B50

Rozměry pneumatik platí pro nenaloženou novou pneumatiku a mohou se během provozu trochu změnit
Další Ø kol na vyžádání

Variety/příslušenství



	vyobrazení velikosti 250×85 mm, blokový dezén B51	s bezstopou šedou obručí	další provedení
Technický popis strana		52	
Dodatek k obj.číslu		-SG	
Dodává se pro		na vyžádání	na vyžádání



Série BEV...-ZDG

Obruče z elastické plné gumy s ocelovou vložkou



190–2 700 kg

Tvrdość běhounu

65 Shore A

Ochrana jízdního povrchu / jízdní hluk

velmi dobře

Valivý odpor

velmi dobře

Odolnost proti opotřebení

dobře

Obruče:

- kvalitní elastická plná guma v kvalitě pro lehký chod, tvrdost 65 Shore A
- velmi vysoký komfort jízdy
- malý valivý odpor
- velice šetrné k jízdnímu povrchu, tichý chod
- barva černá
- vyztužen ocelovým drátem
- pro disky kol s tolerancí vnějšího průměru h11

Další vlastnosti:

- vysoká chemická odolnost vůči mnoha agresivním látkám, nikoli však vůči olejům
- teplotní odolnost: -30 °C až +80 °C, krátkodobě do +100 °C, snížená nosnost při překročení +60 °C

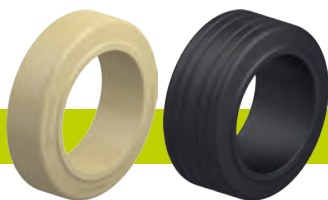
Další detaily:

- série kol: strana 80
- běhoun: strana 53
- chemická odolnost: strana 51

Obruče	Vnější Ø	Šířka	Vnitřní Ø	Nosnost při 4 km/h	Nosnost při 10 km/h	Nosnost při 16 km/h
	(D) [mm]	(T2) [mm]	(d) [mm]	[kg]	[kg]	[kg]
BEV 125x50/75-ZDG	125	50	75	190	130	100
BEV 160x50/100-ZDG	160	50	100	300	200	150
BEV 200x50/140-ZDG	200	50	140	420	280	180
BEV 200x75/100-ZDG	200	75	100	600	400	300
BEV 250x50/190-ZDG	250	50	190	540	360	270
BEV 250x60/170-ZDG	250	60	170	660	440	330
BEV 250x60/190-ZDG	250	60	190	630	420	320
BEV 250x75/140-ZDG	250	75	140	750	500	380
BEV 250x80/170-ZDG	250	80	170	810	540	410
BEV 250x130/140-ZDG	250	130	140	1 270	875	760
BEV 280x50/220-ZDG	280	50	220	630	420	320
BEV 300x75/220-ZDG	300	75	220	900	600	450
BEV 300x85/170-ZDG	300	85	170	960	640	480
BEV 300x90/203-ZDG	300	90	203	1 080	720	540
BEV 360x60/270-ZDG	360	60	270	900	600	450
BEV 360x75/270-ZDG	360	75	270	1 140	760	570
BEV 400x65/305-ZDG	400	65	305	1 080	720	540
BEV 400x75/305-ZDG	400	75	305	1 200	800	600
BEV 405x130/305-ZDG	405	130	305	1 800	1 200	900
BEV 415x90/305-ZDG	415	90	305	1 380	920	690
BEV 425x150/305-ZDG	425	150	305	2 160	1 450	1 100
BEV 500x85/370-ZDG	500	85	370	1 560	1 050	780
BEV 520x100/370-ZDG	520	100	370	1 830	1 225	920
BEV 610x150/410-ZDG	610	150	410	2 700	1 800	1 350

Další Ø kol na vyžádání

Varianty/příslušenství



s bezstopou obručí v přírodní barvě

další provedení

Technický popis strana

53

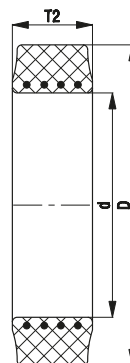
Dodatek k obj.čísle

-SN

Dodává se pro

na vyžádání

na vyžádání



Série BEV...-ZST

Obruče z elastické plně gumy navulkanizované na ocelové obruči



300–5 580 kg

Tvrdość běhounu

65 Shore A

Ochrana jízdního povrchu / jízdní hluk

velmi dobře

Valivý odpor

velmi dobře

Odolnost proti opotřebení

dobře

Obruče:

- kvalitní elastická plná guma v kvalitě pro hnací funkci, tvrdost 65 Shore A
- velmi vysoký komfort jízdy
- malý valivý odpor
- odolný vůči otěru
- velice šetrné k jízdnímu povrchu, tichý chod
- barva černá
- navulkanizováno na ocelovou obruč
- pro disky kol s tolerancí vnějšího průměru h11

Další vlastnosti:

- chemická odolnost vůči mnoha agresivním látkám, nikoli však vůči olejům
- teplotní odolnost: -30 °C až +80 °C, krátkodobě do +100 °C, snížená nosnost při překročení +60 °C

Další detaily:

- série kol: strana 81
- běhoun: strana 53
- chemická odolnost: strana 51

Obruče	Vnější Ø (D) [mm]	Šířka (T2) [mm]	Vnitřní Ø (d) [mm]	Nosnost při 4 km/h [kg]	Nosnost při 10 km/h [kg]	Nosnost při 16 km/h [kg]
BEV 150x75/100-ZST	150	75	70	450	300	230
BEV 160x50/100-ZST	160	50	100	300	200	–
BEV 200x50/140-ZST	200	50	140	420	280	–
BEV 200x75/100-ZST	200	75	100	600	400	300
BEV 250x60/190-ZST	250	60	190	630	420	300
BEV 250x75/140-ZST	250	75	140	750	500	400
BEV 250x80/170-ZST	250	80	170	810	540	440
BEV 250x105/170-ZST	250	105	170	940	645	590
BEV 250x130/140-ZST	250	130	140	1 270	875	800
BEV 280x50/220-ZST	280	50	220	630	600	260
BEV 285x75/220-ZST	285	75	220	–	–	425
BEV 300x85/170-ZST	300	85	170	960	640	480
BEV 300x90/203-ZST	300	90	203	900	625	540
BEV 300x100/203-ZST	300	100	203	1 050	715	620
BEV 360x60/270-ZST	360	60	270	900	600	390
BEV 360x75/270-ZST	360	75	270	1 140	760	570
BEV 360x85/270-ZST	360	85	270	1 260	840	635
BEV 405x65/305-ZST	405	65	305	–	–	475
BEV 405x130/305-ZST	405	130	305	1 800	1 240	1 130
BEV 415x75/305-ZST	415	75	305	1 050	–	590
BEV 415x100/305-ZST	415	100	305	1 330	915	835
BEV 425x150/305-ZST	425	150	305	2 290	1 570	1 430
BEV 450x300/305-ZST	450	300	305	5 580	3 820	3 490
BEV 457x152/308-ZST	457 (18")	152 (6")	308 (12 1/8")	2 510	1 720	1 575
BEV 457x178/308-ZST	458 (18")	178 (7")	309 (12 1/8")	3 060	2 095	1 915
BEV 457x229/308-ZST	459 (18")	229 (9")	310 (12 1/8")	4 150	2 840	2 595
BEV 520x120/370-ZST	520	120	370	2 150	1 310	1 195
BEV 540x200/410-ZST	540	200	410	4 200	2 570	2 335
BEV 550x150/370-ZST	550	150	370	3 010	1 845	1 675
BEV 550x160/410-ZST	550	160	410	3 060	2 095	1 915
BEV 560x100/410-ZST	560	100	410	1 620	1 105	1 010
BEV 610x150/410-ZST	610	150	410	3 000	2 055	1 875
BEV 620x200/410-ZST	620	200	410	4 540	3 105	2 835

Další Ø kol na vyžádání



Varianty/příslušenství

	s bezstopou obručí v přírodní barvě	další provedení
Technický popis strana	53	
Dodatek k obj.čísle	-SN	
Dodává se pro	na vyžádání	na vyžádání



Série BTH

Obruče s polyuretanovým běhounem Blickle Extrathane®

500–4 550 kg

Tvrdość běhounu

92 Shore A

Ochrana jízdního povrchu / jízdní hluk

dobře

Valivý odpor

velmi dobře

Odolnost proti opotřebení

vynikající



Běhoun:

- kvalitní polyuretanový elastomer Blickle Extrathane®, tvrdost 92 Shore A
- malý valivý odpor
- vysoká otěruvzdornost
- vysoká odolnost proti prořiznutí a dalšímu trhání
- barva světle hnědá, bezstopá, nebarví kontaktní materiály
- velice dobré chemické spojení s ocelovou obručí
- pro disky kol s tolerancí vnějšího průměru h11

Další vlastnosti:

- vysoká chemická odolnost vůči mnoha agresivním látkám
- teplotní odolnost: -30 °C až +70 °C, krátkodobě do +90 °C, snížená nosnost při překročení +40 °C

Další detaily:

- série kol: strana 81
- běhoun: strana 55
- chemická odolnost: strana 51

Obruče	Vnější Ø	Šířka	Vnitřní Ø	Nosnost při	Nosnost při
	(D) [mm]	(T2) [mm]	(d) [mm]	4 km/h [kg]	10 km/h [kg]
BTH 125x40/75	125	40	75	500	–
BTH 125x50/75	125	50	75	660	260
BTH 150x50/100	150	50	100	780	310
BTH 150x75/100	150	75	100	1 100	450
BTH 150x130/100	150	130	100	1 950	780
BTH 160x50/100	160	50	100	780	310
BTH 180x50/120	180	50	120	900	360
BTH 180x75/120	180	75	120	1 300	520
BTH 180x100/105	180	100	105	1 650	660
BTH 200x50/140	200	50	140	1 000	400
BTH 200x60/150	200	60	150	1 200	480
BTH 200x75/100	200	75	100	1 300	520
BTH 200x80/120	200	80	120	1 400	570
BTH 200x85/105	200	85	105	1 550	620
BTH 200x105/120	200	105	120	1 900	760
BTH 200x130/105	200	130	105	2 250	900
BTH 230x85/170	230	85	170	1 900	760
BTH 250x50/190	250	50	190	1 200	480
BTH 250x60/190	250	60	190	1 400	570
BTH 250x80/170	250	80	170	1 800	720
BTH 250x105/170	250	105	170	2 500	1 000
BTH 250x130/140	250	130	140	2 600	1 200
BTH 254x127/165	254 (10")	127 (5")	165,1 (6,5")	2 600	1 050
BTH 260x105/170	260	105	170	2 600	1 000
BTH 285x75/220	285	75	220	2 000	800
BTH 285x100/200	285	100	200	2 750	1 100
BTH 285x100/228	285	100	228,6 (9")	2 750	1 100
BTH 290x105/185	290	105	185	2 750	1 100
BTH 300x90/203	300	90	203	2 400	960
BTH 343x115/245	343	115	245	3 600	1 400
BTH 350x110/270	350	110	270	3 450	1 350
BTH 360x120/220	360	120	220	3 950	1 550
BTH 405x130/305	405	130	305	4 550	1 800
BTH 415x100/305	415	100	305	3 600	1 400

Další Ø kol na vyžádání



Série BB

Obruče s polyuretanovým běhounem Blickle Besthane®



500–12 000 kg

Tvrdość běhounu

92 Shore A

Ochrana jízdního povrchu / jízdní hluk

dobře

Valivý odpor

vynikající

Odolnost proti opotřebení

vynikající



Běhoun:

- kvalitní polyuretanový elastomer Blickle Besthane®, tvrdost 92 Shore A
- velice malý valivý odpor
- **vysoká dynamická zatížitelnost**
- vysoká otěruvzdornost
- vysoká odolnost proti proříznutí a dalšímu trhání
- barva hnědá, bezstopá, nebarví kontaktní materiály
- velice dobré chemické spojení s ocelovou obručí
- pro disky kol s tolerancí vnějšího průměru h11

Další vlastnosti:

- vysoká chemická odolnost vůči mnoha agresivním látkám
- teplotní odolnost: -30 °C až +70 °C, krátkodobě do +90 °C, snížená nosnost při překročení +40 °C

Další detaily:

- série kol: strana 81
- běhoun: strana 56
- chemická odolnost: strana 51

Obruče	Vnější Ø	Šířka	Vnitřní Ø	Nosnost při	Nosnost při	Nosnost při
	(D) [mm]	(T2) [mm]	(d) [mm]	4 km/h [kg]	10 km/h [kg]	16 km/h [kg]
BB 125x40/75	125	40	75	500	–	–
BB 125x50/75	125	50	75	660	380	190
BB 150x50/100	150	50	100	780	450	230
BB 150x130/100	150	130	100	1 950	1 100	580
BB 200x50/140	200	50	140	1 000	550	300
BB 200x75/100	200	75	100	1 300	750	390
BB 200x80/120	200	80	120	1 400	800	420
BB 200x130/105	200	130	105	2 250	1 300	670
BB 230x85/170	230	85	170	1 900	1 000	570
BB 250x50/190	250	50	190	1 200	700	360
BB 250x80/170	250	80	170	1 800	1 000	540
BB 250x130/140	250	130	140	2 600	1 500	780
BB 285x75/220	285	75	220	2 000	1 200	600
BB 310x60/220	310	60	220	1 650	1 000	490
BB 310x120/220	310	120	220	3 000	1 750	900
BB 343x115/245	343	115	245	3 600	2 100	1 050
BB 343x140/245	343	140	245	4 200	2 400	1 250
BB 360x60/270	360	60	270	1 900	1 100	570
BB 415x90/305	415	90	305	3 200	1 800	960
BB 645x250/500	645	250	500	12 000	7 000	3 600

Výrazně vyšší nosnosti jsou možné u aplikací bez překážek

Další Ø kol na vyžádání

